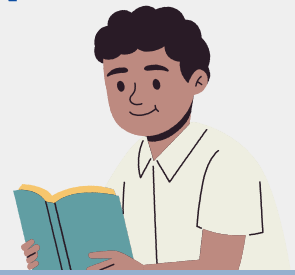




銘傳大學  
亞洲第一所美國認證大學  
MING CHUAN UNIVERSITY  
The First U.S.-Accredited University in Asia

# TRƯỜNG ĐẠI HỌC MINH TRUYỀN

## BỘ PHẬN ĐÀO TẠO CHUYÊN KHOA QUỐC TẾ



### THỜI GIAN HỌC TẬP



1 năm học Hoa ngữ + 4 năm chương trình Đại học

### HỌC BỔNG

#### Năm nhất học Hoa ngữ: Học bổng nhập học

- Đối với học kỳ đầu tiên, sau khi hoàn thành việc đóng học phí và đăng ký nhập học, mỗi người sẽ được cấp 5,000 Đài tệ sau giữa học kỳ.
- Đối với học kỳ thứ hai, nếu đáp ứng được tiêu chuẩn điểm số, mỗi người sẽ được cấp tiếp 5,000 Đài tệ sau giữa học kỳ.

**Tiền thưởng khi đi kiểm tra tiếng Trung:** Có thể nộp đơn nếu đạt được một trong những tiêu chuẩn dưới đây khi tham gia kiểm tra, giới hạn một lần đăng ký cho mỗi người

- Đạt trình độ A2, tiền thưởng sẽ là 2,000 Đài tệ
- Đạt trình độ B1, tiền thưởng sẽ là 5,000 Đài tệ
- Đạt trình độ B2, tiền thưởng sẽ là 8,000 Đài tệ



### THỜI GIAN ĐĂNG KÝ XÉT TUYỂN

Từ nay đến ngày 20/07/2023





## LƯU Ý QUAN TRỌNG KHI ĐĂNG KÝ XÉT TUYỂN

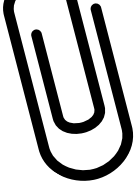
Sinh viên quốc tế muốn đăng ký chương trình học tại Trường Đại học Minh Truyền nên đọc kỹ "Hướng dẫn đăng ký" và hoàn thành tất cả các yêu cầu đăng ký.

- Vui lòng đảm bảo rằng thân phận pháp lý của bạn đủ điều kiện để đăng ký cho sinh viên nước ngoài
- Chuẩn bị đầy đủ các giấy tờ liên quan
- Hoàn thành đăng ký xét tuyển trực tuyến (<http://apply.mcu.edu.tw/>) trong thời gian nộp đơn, vui lòng chọn "International College, International Foundation Program"
- Không cần gửi hồ sơ qua đường bưu điện đến trường Đại học Minh Truyền
- Sinh viên năm nhất đăng ký chương trình cử nhân phải có bằng tốt nghiệp tương đương với cấp trung học phổ thông Đài Loan trở lên; sinh viên tốt nghiệp Mẫu 5 phải học thêm 12 tín chỉ



## CÁC GIẤY TỜ CẦN THIẾT KHI ĐĂNG KÝ XÉT TUYỂN

- Bài tự luận ngắn (trong vòng 1000 từ, bằng tiếng Trung, tiếng Anh hoặc ngôn ngữ mẹ đẻ): Không giới hạn hình thức trình bày nội dung. Vui lòng dùng phần mềm xử lý văn bản (chẳng hạn như WORD) để chỉnh sửa trước khi chuyển nó thành tệp PDF để tải lên
- Không giới hạn hình thức trình bày nội dung của kế hoạch học tập. Vui lòng dùng phần mềm xử lý văn bản (chẳng hạn như WORD) để chỉnh sửa trước khi chuyển nó thành tệp PDF để tải lên
- Một ảnh thẻ cá nhân chính diện
- Hộ chiếu có trang chữ ký
- Bằng tốt nghiệp trung học phổ thông (vui lòng đính kèm bản dịch tiếng Trung)
- Học bạ từ năm lớp 10 đến năm lớp 12 (vui lòng đính kèm bản dịch tiếng Trung)
- Chứng minh tài chính: Số tiền tiết kiệm tại ngân hàng ít nhất là 6,500 USD hoặc 195,000 Đài tệ (nếu tài liệu không phải tiếng Trung hoặc tiếng Anh, vui lòng cung cấp bản dịch tiếng Trung hoặc tiếng Anh; bản chứng minh tài chính gốc phải được nộp trong quá trình đăng ký nhập học.) Tài khoản ngân hàng có thể thuộc về chính người nộp đơn, cha mẹ hoặc người giám hộ
- Hai bức thư giới thiệu
- Các giấy tờ bổ sung khác hữu ích cho việc xét tuyển: chẳng hạn như thư giới thiệu, thành tích các cuộc thi, v.v. Nếu các giấy tờ được đính kèm có nhiều hơn hai trang, vui lòng quét (scan) và ghép các giấy tờ gốc thành một tệp PDF



## KHOA KỸ THUẬT THÔNG TIN CHUYÊN NGÀNH VỀ CÔNG NGHỆ TRÍ TUỆ NHÂN TẠO MẠNG VẠN VẬT

- Lập trình
- Lập trình Web
- Logic kỹ thuật số
- Đại số tuyến tính
- Lập trình hướng đối tượng
- Giới thiệu về mạng vạn vật
- Thí nghiệm logic kỹ thuật số
- Lập trình ngôn ngữ kịch bản
- Giới thiệu về mạng máy tính
- Giới thiệu về trí tuệ nhân tạo
- Lập trình phần mềm thiết bị di động
- Lập trình robot
- Ứng dụng dữ liệu lớn
- Tổng quan về máy học
- Thực hành mạng vạn vật
- Xử lý hình ảnh kỹ thuật số
- Công nghệ phân tích dữ liệu
- Tổng quan về Deep Learning
- Thực hành phân tích văn bản
- Tổng quan về bảo mật thông tin
- Nguyên lý và ứng dụng cảm biến
- Tổng quan về điện toán đám mây
- Kho dữ liệu
- Điều khiển robot
- Thị giác máy tính
- Trí tuệ nhân tạo và ứng dụng
- Thực tập doanh nghiệp tiên tiến
- Chủ đề thực hành tại nơi làm việc
- Công nghệ tích hợp mạng sản xuất
- Mạng vạn vật và công nghệ sản xuất thông minh
- Phát hiện xâm nhập mạng trực quan hóa dữ liệu

## KHOA CÔNG NGHỆ SINH HỌC CHUYÊN NGÀNH VỀ CÔNG NGHỆ SINH HỌC

- Vi rút học
- Di truyền học
- Mỹ phẩm học
- Miễn dịch học
- Dinh dưỡng học
- Đại cương dược học
- Sinh lý học động vật
- Sinh lý học thực vật
- Nuôi cấy tế bào động vật
- Công nghệ sinh học quốc tế
- Tổng quan về kỹ thuật hóa sinh
- Nghiên cứu đặc biệt về phân tử sinh học
- Nghiên cứu Protein và chức năng Protein
- Trồng trọt và ứng dụng cây trồng thảo mộc
- Lý thuyết và thực hành hệ thống trồng cây nuôi cá tích hợp (Aquaponics)
- Enzyme học
- Vaccine học
- Lên men học
- Sinh vật hóa vô cơ
- Hóa học thực phẩm
- Sinh học phát triển
- Sinh thái học môi trường
- Vệ sinh an toàn thực phẩm
- Khoa học thực phẩm và văn hóa
- Nuôi cấy mô thực vật và ứng dụng
- Nghiên cứu gen và chức năng gen học
- Thực hành phân tích trình tự sinh vật
- Phân tích và ứng dụng thiết bị đo sinh học
- Phân tích thực phẩm (bao gồm cả thí nghiệm)
- Vi sinh vật thực phẩm (bao gồm cả thí nghiệm)
- Xử lý chất thải ngành nông nghiệp và công nghiệp thực phẩm

## KHOA QUY HOẠCH ĐÔ THỊ VÀ PHÒNG CHỐNG THIÊN TAI CHUYÊN NGÀNH VỀ QUY HOẠCH BỀN VỮNG VÀ QUẢN LÝ ĐÔ THỊ

- Kinh tế học
- Thống kê học
- Thiết kế đô thị
- Kỹ thuật đô thị
- Quy định về đất đai
- Đại cương về thiết kế
- Hệ thống thông tin địa lý
- Đại cương về thảm họa đô thị
- Đại cương về quy hoạch đô thị
- Tổng quan về quản lý thiên tai
- Quy định về quy hoạch đô thị
- Đánh giá tác động môi trường
- Quy hoạch và thiết kế môi trường
- Phương pháp phân tích và quy hoạch đô thị
- Tổng quan về quy hoạch và giao thông đô thị
- Quy hoạch sử dụng đất và cơ sở vật chất công cộng
- Chuyên đề về giảm thiểu rủi ro thiên tai khu vực và đô thị
- Quy định về phòng chống thiên tai và phòng cháy chữa cháy.





HỌC PHÍ CỦA TỪNG HỌC KỲ ĐƯỢC TÍNH THEO TÂN ĐÀI TỆ  
 (MỘT NĂM CÓ 2 HỌC KỲ)

	Học phí	Các mục chi phí khác	Tổng số tiền dự tính
<b>Khóa học trước Hoa ngữ</b>	Bộ giáo dục trợ cấp tiền học hoàn toàn.	<ul style="list-style-type: none"> <li>● Chi phí khác 25,000 Đài tệ</li> <li>● Phí bảo hiểm 5,500 Đài tệ</li> <li>● Phí ký túc xá (KTX) (phòng dành cho 2 người ở KTX <u>Taixin</u>, cơ sở Đào Viên) 15,000 Đài tệ, bao gồm cả kỳ nghỉ đông và hè. Tiền điện hằng tháng được tính riêng.</li> </ul>	<ol style="list-style-type: none"> <li>1. <b>30,500 (Không bao gồm tiền Ký túc xá)</b></li> <li>2. <b>45,500 (Bao gồm tiền Ký túc xá)</b></li> </ol>
<b>Các khóa chuyên ngành cho trường chính Đại Học</b>	Học phí 55,533 Đài tệ	<ul style="list-style-type: none"> <li>● Phí bảo hiểm 5,500 Đài tệ</li> <li>● Phí KTX (khu vực cơ sở Đào Viên, phòng cho 4 sinh viên) 11,000 Đài tệ. Phí ở KTX kỳ nghỉ đông và hè và tiền máy lạnh đều được tính riêng (phải đăng ký ở thì mới phải trả)</li> </ul>	<ol style="list-style-type: none"> <li>1. <b>Khoảng 61,033 (Không bao gồm tiền Ký túc xá)</b></li> <li>2. <b>66,533 (Bao gồm tiền Ký túc xá)</b></li> </ol>



THÔNG TIN LIÊN LẠC

Điện thoại:

+886-2-2882-4564

Số nhánh: 2411 hoặc 2402

Người liên lạc:

Trưởng phòng Hứa (許)

Chị Trang (莊)

Số máy fax:

+886-2-8861-3491

Địa chỉ thư điện tử:

Chantell@mail.mcu.edu.tw

Wendyckc@mail.mcu.edu.tw

